

Quando una famiglia ha a che fare con un paziente psichiatrico spesso si ritrova profondamente sola a dover gestire il carico di stress e sofferenza, incapace o impossibilitata a mantenere relazioni significative col resto della società. Non sempre i familiari vengono ascoltati e supportati. Dentro la società paiono appartenere a un pianeta sconosciuto! Per tale motivo beneficiare di una rete di relazioni è fondamentale. Tra le esperienze utili per migliorare il benessere della Comunità e che creano relazioni di solidarietà, reciprocità e condivisione, vi è quella dei Gruppi di Ascolto e di auto aiuto. L'Organizzazione Mondiale della Sanità conferma.

GRUPPO DI ASCOLTO – PSICOEDUCATIVO – AUTO AIUTO

COMUNICARE TRA FAMILIARI

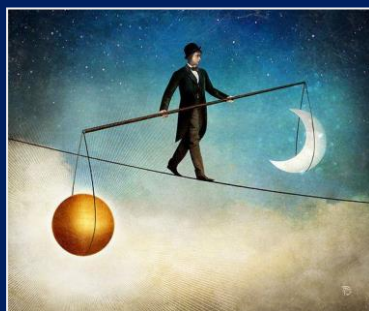
PARTECIPARE È SEMPRE UTILE

LA PARTECIPAZIONE A UN GRUPPO PUÒ CONSENTIRE DI:

- ricevere informazioni, aumentare le conoscenze sui disturbi psichici
- migliorare e stimolare la partecipazione costruttiva
- valorizzare le potenzialità delle risorse interiori
- condividere ed esprimere i propri vissuti. Non più soli
- aiutare se stessi e gli altri: sostegno e solidarietà
- conoscere il parere degli esperti in alcuni incontri
- liberare la mente da eventuali pregiudizi e paure...

NON PARTECIPARE O NASCONDERSI È SEMPRE INUTILE!

www.psiche2000.it



www.psiche2000.it

COME ISCRIVERSI - INFO: PSICHE 2000 TEL. 0445891440

Un gruppo di familiari. Il progetto rappresenta un valore e una risorsa.