

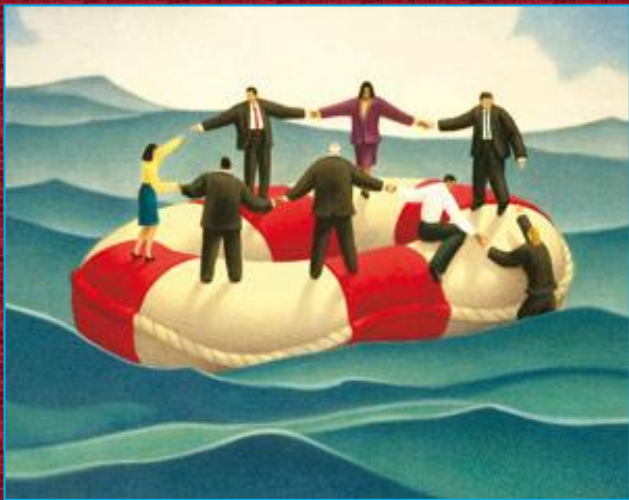
AUTO AIUTO

GRUPPO DI ASCOLTO

È rivolto a tutti coloro che desiderano confrontarsi su tematiche che riguardano le relazioni, le emozioni, l'affettività e i disagi psicologici lievi.

Il contesto è basato sulla solidarietà ed il sostegno reciproco per migliorare la qualità della vita. Attraverso una comunicazione paritaria si può realizzare un percorso di crescita personale.

Il gruppo non sostituisce terapie psicologiche e farmacologiche.



OBIETTIVI

Stimolare la partecipazione **attiva** e costruttiva. Condividere le **esperienze**. Aiutare i partecipanti a riconoscere ed **esprimere** le proprie emozioni.

Valorizzare le proprie risorse interiori. Rendersi **consapevoli** delle proprie difficoltà. Aumentare la conoscenza delle **dinamiche interpersonali**. Facilitare la socializzazione e la comunicazione. Combattere la paura del giudizio.

PSICHE 2000

Psiche 2000 - Chi siamo

Psiche 2000 è un'associazione no profit. Opera nel settore della formazione e del disagio relazionale e psicologico. Ha promosso diverse attività e numerose iniziative per sensibilizzare la cittadinanza e combattere il pregiudizio nel settore della salute mentale. È interlocutrice delle Istituzioni.

ADERIRE

- + Aderire per sensibilità personale e solidarietà
- + Partecipare, ascoltare, costruire ed essere utili
- + Fare volontariato: essere vivi e non immobili
- + Organizzare e gestire iniziative

INSIEME SI PUÒ

- + Tutelare il proprio e l'altrui diritto alla salute
- + Essere interlocutori delle Istituzioni pubbliche
- + Promuovere e usufruire dello spazio ascolto

Informazioni

Psiche 2000 mette a disposizione la propria esperienza fornendo utili informazioni.

Ascolto – Orientamento – Sostegno psicologico

Ove necessario collabora con alcuni esperti di provata sensibilità e professionalità.

Gruppo di auto aiuto

È gratuito. Per accedervi è necessario effettuare un colloquio con lo Psicologo. Il gruppo non può accogliere disagi gravi e/o in fase acuta. Max 10 persone. I Gruppi sono presenti, in varie zone, nelle province di Padova e Vicenza.

Corsi di formazione

L'associazione organizza corsi di formazione per sensibilizzare alla prevenzione, al benessere psico-fisico e combattere il pregiudizio.

AIUTACI AD AIUTARE

Partecipare all'associazione non comporta obblighi costanti, ma certamente **serietà e senso di responsabilità**. Previa **reciproca conoscenza** e approfondimento della motivazione, si può essere volontario operativo o solo socio sostenitore. **Psiche 2000 opera nei limiti del volontariato.**

Psiche 2000 – Info – 0445368893

www.psiche2000.it – e mail assopsiche@virgilio.it